

OXFORD ECONOMICS

---

**Beneficios Económicos del  
Transporte Aéreo en El Salvador**



OXFORD  
ECONOMICS

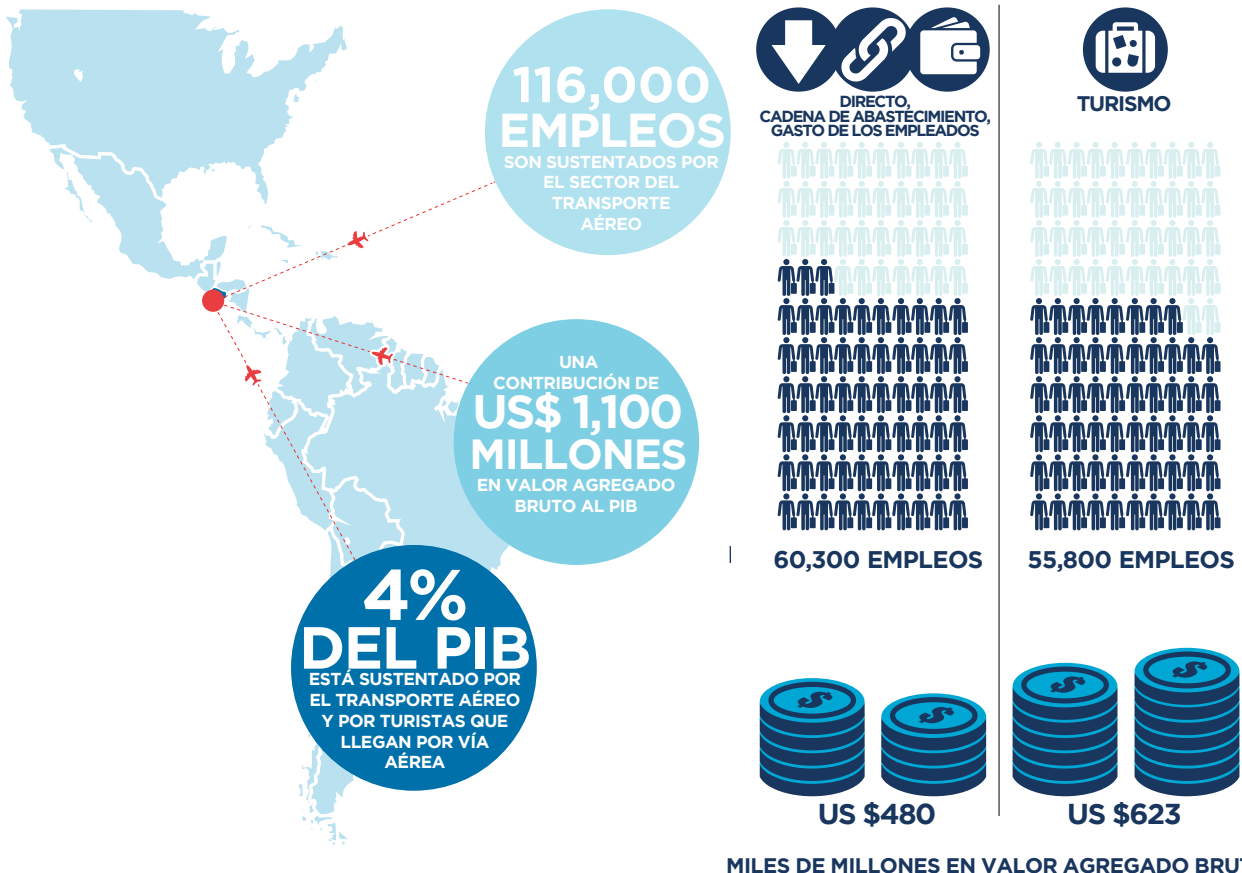
## Reconocimientos

Oxford Economics reconoce con agradecimiento la ayuda recibida de la Asociación Internacional de Transporte Aéreo (IATA) en la preparación del presente informe.

Oxford Economics 2018

# LA IMPORTANCIA DEL TRANSPORTE AÉREO PARA EL SALVADOR

## El sector del transporte aéreo contribuye significativamente a la economía de El Salvador



### Crea empleos

Las aerolíneas, los operadores aeroportuarios, las compañías que operan en los aeropuertos (restaurantes, tiendas, etc.), las productoras aeronáuticas, y los proveedores de servicios de aeronavegación emplean a 5,500 personas en El Salvador, según los datos más recientes disponibles.<sup>1</sup> Además de lo anterior, al adquirir bienes y servicios de proveedores locales, el sector sustentó otros 29,000 empleos. Y cuando estas personas gastaron sus sueldos en

la economía local sustentaron otros 25,800 empleos. Los turistas extranjeros que llegaron por aire a El Salvador, y que gastaron en la economía local, generaron otros 55,800 empleos.

### ... y genera riqueza

Se estima que la industria del transporte aéreo sustentó US\$ 480 millones en términos de valor agregado bruto al PIB de El Salvador.

Los gastos efectuados por los turistas extranjeros sustentaron

otros US\$ 623 millones de valor agregado bruto al PIB del país. Lo anterior significa que 4% del PIB de El Salvador es sustentado por el sector del transporte aéreo y por los turistas extranjeros que llegan al país por vía aérea.



<sup>1</sup>Todos los datos contenidos en el presente informe se refieren al año 2017, salvo indicación de lo contrario

# El transporte aéreo facilita las exportaciones, las inversiones directas, y el turismo

## Exportaciones, inversión extranjera directa, y gasto del turismo

El transporte aéreo trae turistas e inversiones a El Salvador y ayuda a que los negocios comercien sus bienes y servicios alrededor del mundo. Los turistas extranjeros gastaron US\$

872 millones en El Salvador, sustentando restaurantes, hoteles, proveedores de servicios de transporte y otros servicios para turistas. Además de lo anterior, El Salvador exportó el

equivalente a US\$ 6,900 millones en bienes y servicios. En el tiempo, el país ha acumulado US\$ 9,200 millones en inversiones extranjeras directas.<sup>2</sup>



### Las 10 conexiones de vuelo directas más populares:

País	Vuelos anuales
1. Estados Unidos	6,700
2. Honduras	2,500
3. Costa Rica	1,900
4. México	1,700
5. Colombia	1,700
6. Guatemala	1,700
7. Nicaragua	1,300
8. Panamá	1,100
9. Ecuador	730
10. Perú	730

**US \$872 MILLONES**  
GASTARON LOS TURISTAS EXTRANJEROS

**US\$ 6,900 MILLONES**  
EN EXPORTACIONES

**US\$ 9,200 MILLONES**  
EN INVERSIONES EXTRANJERAS DIRECTAS (FDI)

## DINERO QUE ENTRA A EL SALVADOR

<sup>2</sup> El FDI está expresado en precios y tasas de cambio de 2016

# El sector del transporte aéreo conecta a personas alrededor del mundo

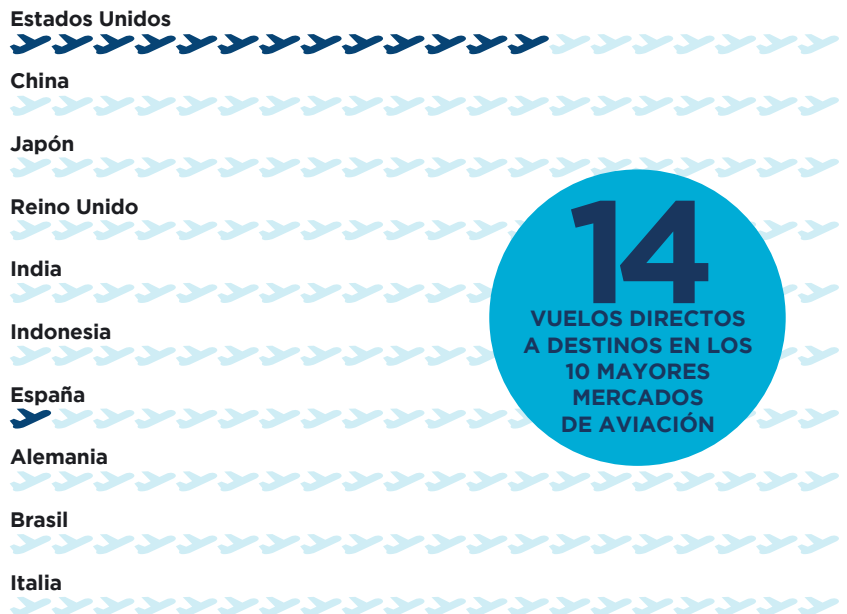


## Llegadas por continente, cantidad de pasajeros

Latinoamérica, el Caribe, y Europa son las mayores fuentes de llegadas a El Salvador, después de Norteamérica.

Unos 661,000 pasajeros llegaron a El Salvador provenientes de otros países de Latinoamérica y el Caribe (31.7% del total) y 52,000 de Europa (2.5% del total).

## Cantidad de vuelos directos a destinos en los 10 países con mayores mercados de aviación en términos de pasajeros



**14**  
VUELOS DIRECTOS  
A DESTINOS EN LOS  
10 MAYORES  
MERCADOS  
DE AVIACIÓN

# La facilidad para viajar, la competitividad en costos, y la infraestructura son aspectos de vital importancia

**Cantidad anual de pasajeros que viajaron a través de los aeropuertos de mayor tráfico del país**

**1**  **4,400,000**  
Oscar Arnulfo Romero



**14**  
NÚMERO DE  
LÍNEAS AERÉAS  
QUE OPERAN  
EN EL PAÍS

**1**  
AEROPUERTO


**42,100**  
DESPEGUES Y  
ATERRIZAJES

**Datos clave acerca de la infraestructura del transporte aéreo de El Salvador**


Alrededor de 42,100 aviones despegan de o aterrizan en El Salvador cada año. El Aeropuerto Internacional Oscar Arnulfo Romero y Galdamez de San Salvador transportó la mayor cantidad de pasajeros, que anualmente suman alrededor de 4.4 millones.

 Puntaje por calidad de infraestructura: **4/7**



 Puntaje por apertura de visa<sup>3</sup>: **5/10**



 Puntaje por competitividad de costos<sup>4</sup>: **5/10**



## Encuesta que evidencia la infraestructura y la facilidad para viajar

Los ejecutivos encuestados por World Economic Forum sugieren que la calidad de la infraestructura aeroportuaria de El Salvador clasifica N°10 entre los 24 países Latinoamericanos y de El Caribe incluidos en la encuesta y N°74 a nivel mundial.

El Salvador clasifica N°6 entre los 24 países Latinoamericanos y de El Caribe en términos de apertura de visa y N°12 en términos de competitividad en costos.

## 3 prioridades para la aviación

1. Alinear el marco regulatorio con las mejores prácticas globales.
2. Asegurar costos competitivos y una administración eficiente en los aeropuertos a través de una comunicación abierta con la industria.
3. Garantizar la transparencia y la participación de la industria en la planificación y el desarrollo de la infraestructura en Centroamérica.

<sup>3</sup> Requisito de visa para visita turística proveniente de mercados fuente mundiales (10 = No se requiere visa para los visitantes provenientes de todos los países fuente); 0 = Se requiere de una visa tradicional para los visitantes provenientes de todos los países fuente).

<sup>4</sup> Sobre la base de los impuestos a los pasajes, cargos aeroportuarios e Impuesto al Valor Agregado (IVA) (10 = bajo costo; 0 = alto costo).

### Agosto 2018

Oxford Economics Report preparó este informe con apoyo de IATA.

Todos los valores monetarios están expresados en precios y tasas de cambio de 2017, salvo indicación de lo contrario. Todas las cifras corresponden al año calendario 2017, salvo indicación de lo contrario.

Este es uno de varios informes

que examinan la importancia del sector aeronáutico alrededor del mundo. Todos ellos se pueden acceder a través del sitio web de IATA.

**Fuentes:** IATA, Oxford Economics, UNCTAD, Fondo Monetario Internacional, y estadísticas nacionales.

Para mayor información, favor visite: [IATA.ORG/Americas](http://IATA.ORG/Americas), o contáctese con:

**Ian Saxon**

[isaxon@oxfordeconomics.com](mailto:isaxon@oxfordeconomics.com)

**Tel:** +44 (0) 203 910 8064

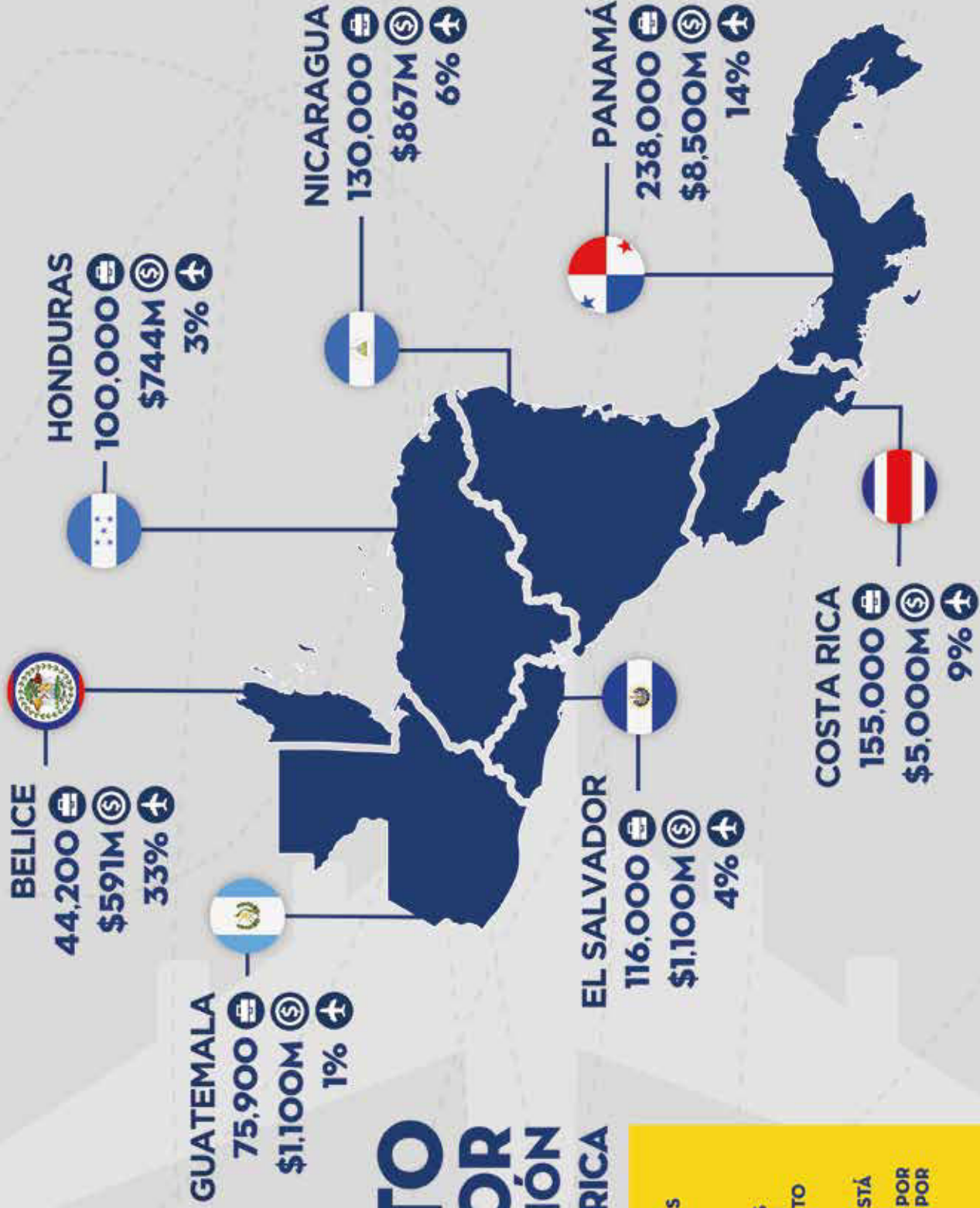
### Londres

Broadwall House, 21 Broadwall  
Londres, SE1 9PL, UK  
[www.oxfordeconomics.com](http://www.oxfordeconomics.com)





# IMPACTO DE LA AVIACIÓN EN CENTROAMÉRICA



EMPLEOS SUSTENTADOS POR EL SECTOR DEL TRANSPORTE AÉREO.

CONTRIBUCIÓN EN US\$ MILES DE MILLONES EN VALOR AGREGADO BRUTO AL PIB EN 2017.



PORCENTAJE DEL PIB ESTÁ SUSTENTADO POR EL TRANSPORTE AÉREO Y POR TURISTAS QUE LLEGAN POR VÍA AÉREA.



**OXFORD**

Abbey House, 121 St Aldates  
Oxford, OX1 1HB, UK  
Tel: +44 1865 268900

**LONDON**

Broadwall House, 21 Broadwall  
London, SE1 9PL, UK  
Tel: +44 207 803 1400

**BELFAST**

Lagan House, Sackville Street  
Lisburn, BT27 4AB, UK  
Tel: +44 28 9266 0669

**NEW YORK**

5 Hanover Square, 19th Floor  
New York, NY 10004, USA  
Tel: +1 646 503 3050

**PHILADELPHIA**

303 Lancaster Avenue, Suite 1b  
Wayne PA 19087, USA  
Tel: +1 610 995 9600

**SINGAPORE**

Singapore Land Tower, 37th Floor  
50 Raffles Place  
Singapore 048623  
Tel: +65 6829 7068

**PARIS**

9 rue Huysmans  
75006 Paris, France  
Tel: + 33 6 79 900 846

email: [mailbox@oxfordeconomics.com](mailto:mailbox@oxfordeconomics.com)

[www.oxfordeconomics.com](http://www.oxfordeconomics.com)



**OXFORD  
ECONOMICS**



OXFORD ECONOMICS

---

**Economic Benefits  
of Air Transport in El Salvador**



OXFORD  
ECONOMICS

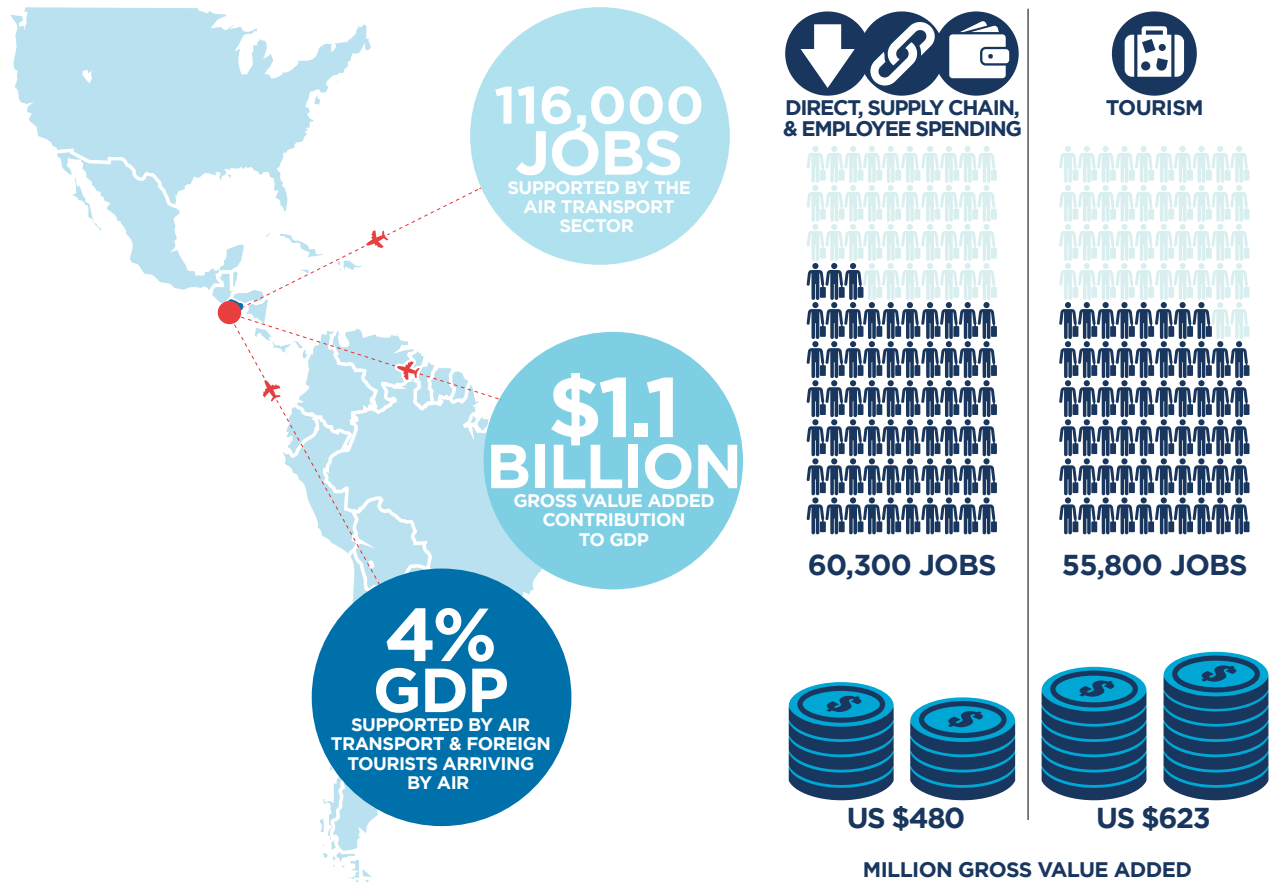
## **Acknowledgements**

Oxford Economics acknowledges the assistance from the International Air Transport Association (IATA) in the preparation of this report.

Oxford Economics 2018

# THE IMPORTANCE OF AIR TRANSPORT TO EL SALVADOR

## The air transport sector makes a major contribution to the economy of El Salvador



### It creates jobs...

Airlines, airport operators, airport on-site enterprises (restaurants and retail), aircraft manufacturers, and air navigation service providers employ 5,500 people in El Salvador.<sup>1</sup> In addition, by buying goods and services from local suppliers the sector supports another 29,000 jobs. On top of this, the sector is estimated to support a further 25,800 jobs by paying wages to its employees, some or all of which

are subsequently spent on consumer goods and services.

Foreign tourists arriving by air to El Salvador, who spend their money in the local economy, are estimated to support an additional 55,800 jobs.

### ...and generates wealth

The air transport industry is estimated to support a \$480 million gross value added contribution to GDP in El Salvador annually. Spending by foreign

tourists supports a further \$623 million gross value added contribution to the country's GDP.

This means that 4 percent of the country's GDP is in some way dependent on the air transport sector and foreign tourists arriving by air.



<sup>1</sup> All figures relate to calendar year 2017 unless otherwise noted.

# Air transportation facilitates exports, foreign direct investment, and tourism

## Exports, FDI, and inbound tourist spending

Air transport brings tourists and investment into El Salvador, and helps businesses trade their goods and services around the world. Foreign tourists spend \$872 million

in El Salvador each year, supporting restaurants, hotels, transport providers, and others who cater to tourists. In addition, El Salvador exports \$6.9 billion worth of

goods and services to other countries. Over time, the country has accumulated \$9.2 billion in foreign direct investment.<sup>2</sup>



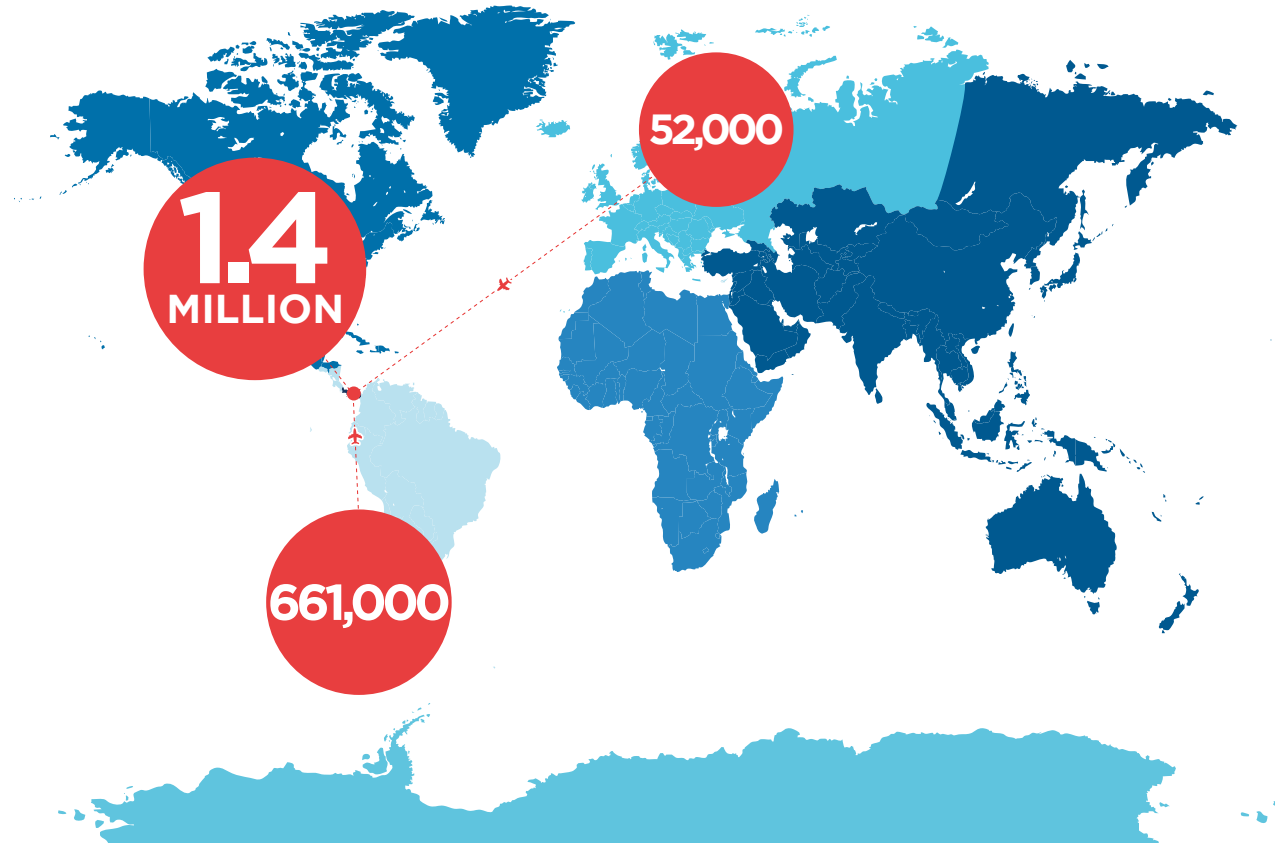
### The most popular direct flight links to El Salvador:

Country	Flights per year
1. United States	6,700
2. Honduras	2,500
3. Costa Rica	1,900
4. Mexico	1,700
5. Colombia	1,700
6. Guatemala	1,700
7. Nicaragua	1,300
8. Panama	1,100
9. Ecuador	730
10. Peru	730

## MONEY FLOWING INTO EL SALVADOR

<sup>2</sup> FDI is stated in 2016 prices and exchange rates.

# The air transport sector connects people around the world

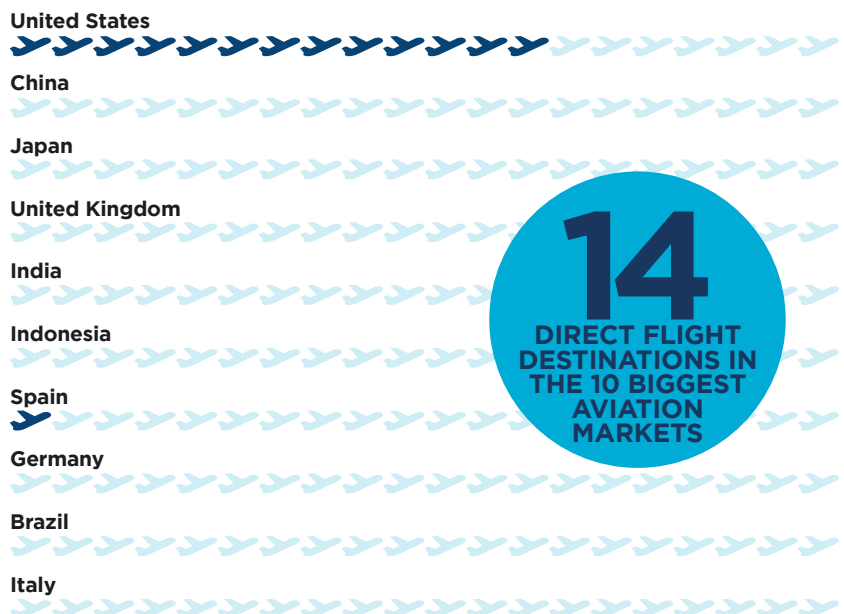


## Arrivals by region, number of passengers

Latin America and the Caribbean and Europe are the largest sources of arrivals to El Salvador after North America.

661,000 passengers arrived to El Salvador from Latin America and the Caribbean (31.7 percent of the total) and 52,000 passengers arrived from Europe (2.5 percent of the total).

## Number of direct flight destinations from El Salvador to the world's 10 biggest aviation markets, measured by passengers



**14**  
DIRECT FLIGHT DESTINATIONS IN THE 10 BIGGEST AVIATION MARKETS

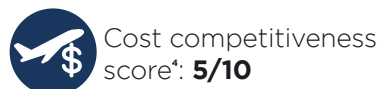
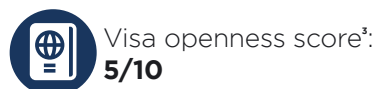
# Ease of travel, cost competitiveness, and infrastructure are vitally important

## Number of passengers travelling annually through the country's main airports



## Key infrastructure facts about El Salvador's air transport

Around 42,100 aircraft land or take off from El Salvador every year. El Salvador Intl airport carried the most passengers. The airport helps about 4.4 million people take flight annually.



## Survey evidence of infrastructure and ease of travel

Executives surveyed by the World Economic Forum suggest that El Salvador's air transport infrastructure quality ranks 10th out of 24 countries included in the survey in Latin America and the Caribbean and 74th globally.

El Salvador ranks 6th out of 24 in Latin America and the Caribbean for visa openness and 12th for cost competitiveness.

## 3 priorities to advance the aviation agenda

1. Align regulatory framework with global best practices.
2. Ensure competitive costs and efficient administration in airports through open communication with the industry.
3. Ensure transparency and participation of the industry in infrastructure planning and development across Central America.

<sup>3</sup> Entry visa requirements for a tourism visit from worldwide source markets (10 = no visa required for visitors from all source markets, 0 = traditional visa required for visitors from every source market).

<sup>4</sup> Based on ticket taxes, airport charges, and VAT (10=low cost, 0=high cost).

### August 2018

Oxford Economics prepared this report with IATA's support.

All currency values are in US dollars at 2017 prices and exchange rates, unless otherwise stated.

All figures pertain to calendar year 2017, unless otherwise stated.

This report is one of several that examine the air transport sector's importance around the world. Access them all from IATA's website.

**Sources:** IATA, Oxford Economics, UNCTAD, International Monetary Fund, and national statistics.

For more information, please visit [www.IATA.org](http://www.IATA.org) or contact:

### Ian Saxon

[isaxon@oxfordeconomics.com](mailto:isaxon@oxfordeconomics.com)

**Tel:** +44 (0)203 910 8064

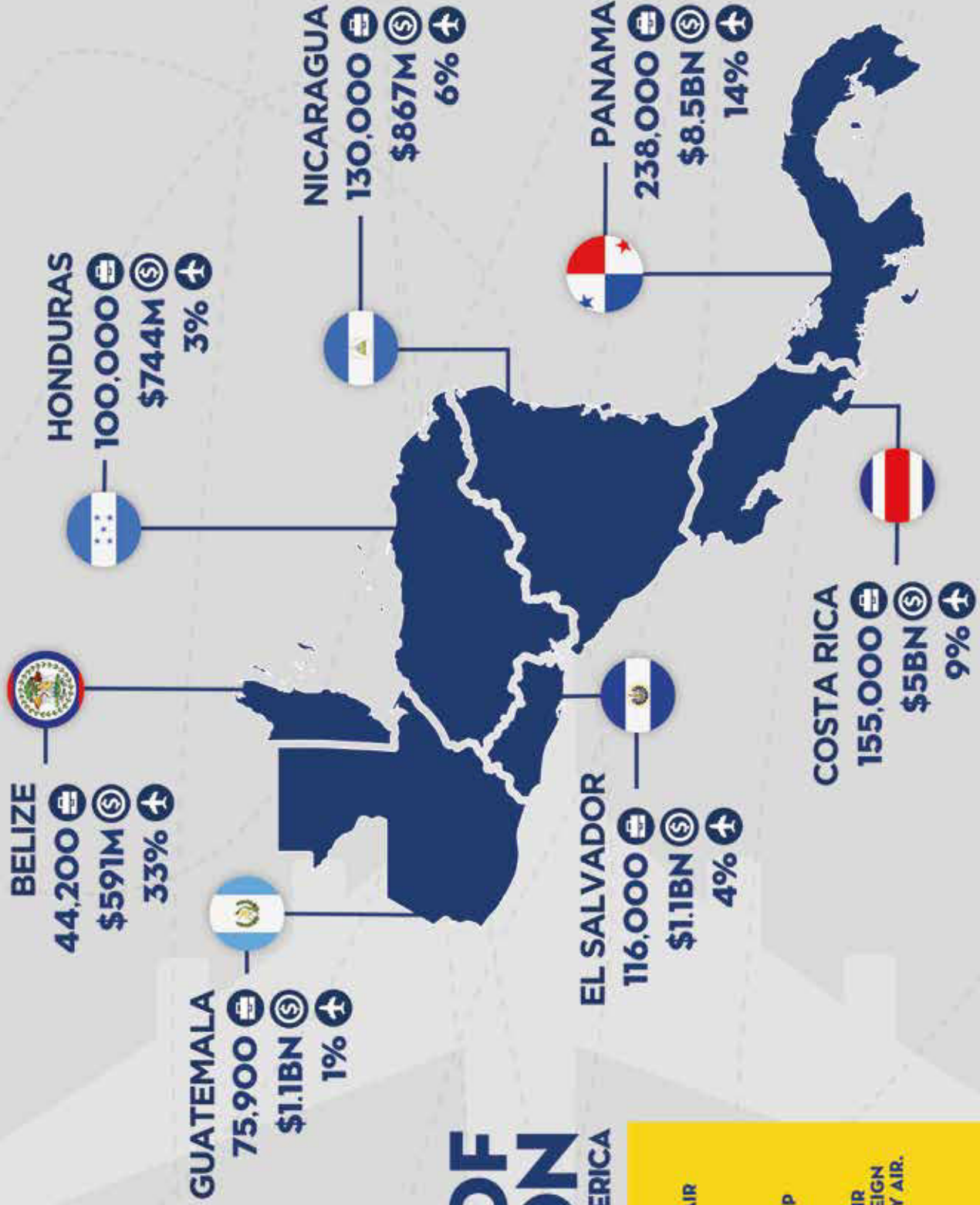
### London

Broadwall House, 21 Broadwall, London, SE1 9PL, UK  
[www.oxfordeconomics.com](http://www.oxfordeconomics.com)





# HOW THE VALUE OF AVIATION IMPACTS CENTRAL AMERICA



✈️ JOBS SUPPORTED BY AIR TRANSPORT SECTOR.

💰 GROSS VALUE ADDED CONTRIBUTION TO GDP IN 2017.

✈️ GDP SUPPORTED BY AIR TRANSPORT AND FOREIGN TOURISTS ARRIVING BY AIR.

**OXFORD**

Abbey House, 121 St Aldates  
Oxford, OX1 1HB, UK  
Tel: +44 1865 268900

**LONDON**

Broadwall House, 21 Broadwall  
London, SE1 9PL, UK  
Tel: +44 207 803 1400

**BELFAST**

Lagan House, Sackville Street  
Lisburn, BT27 4AB, UK  
Tel: +44 28 9266 0669

**NEW YORK**

5 Hanover Square, 19th Floor  
New York, NY 10004, USA  
Tel: +1 646 503 3050

**PHILADELPHIA**

303 Lancaster Avenue, Suite 1b  
Wayne PA 19087, USA  
Tel: +1 610 995 9600

**SINGAPORE**

Singapore Land Tower, 37th Floor  
50 Raffles Place  
Singapore 048623  
Tel: +65 6829 7068

**PARIS**

9 rue Huysmans  
75006 Paris, France  
Tel: + 33 6 79 900 846

email: [mailbox@oxfordeconomics.com](mailto:mailbox@oxfordeconomics.com)

[www.oxfordeconomics.com](http://www.oxfordeconomics.com)



**OXFORD  
ECONOMICS**